

HVIS

Navn	Artikkelnummer	E-postnummer
Power supply 12V 2A	AGG 1220-B2	5269795
Power Supply 24V 1A	AGG 2410-B2	5269796
Power Supply 24V 3A	MI01000024P030	5257465
Power Supply 24V 5A	MI01000024P050	5257466

Strømforsyning er en serie strømforsyninger i et lite, slitesterkt og låsbart kabinett.

Produktet brukes når det er behov for å konvertere 230 V til 12 V eller 24 V men reservestrøm ved strømbrydd er ikke nødvendig.

- Primærkoblet strømforsyning i låsbart hus for fast montering på vegg.
- Et lasteuttak.
- Stabilisert og filtrert spenning.
- Justerbar utgangsspenning +/- 10%.



Les dette først!

La om mulig være 100 mm ledig plass.

Systemet er beregnet for bruk i et kontrollert innemiljø.

Kun autoriserte personer skal installere og vedlikeholde systemet.

Det er installatørens ansvar at systemet er egnet til tiltenkt bruk.

Dokumenter som følger med systemet må lagres i det eller i dets umiddelbare nærhet.

Ventilasjon må ikke tildekkes. Nettspenningen bør kobles fra under installasjonen.

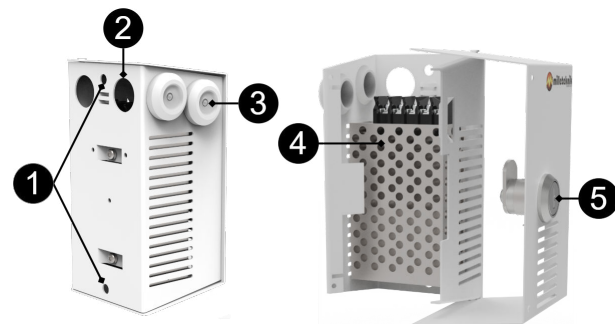
All informasjon kan endres.

Ved å installere dette produktet, erkjenner og aksepterer installatøren begrensningene til dette produktet som beskrevet i denne håndboken.

Bruksanvisning i original.

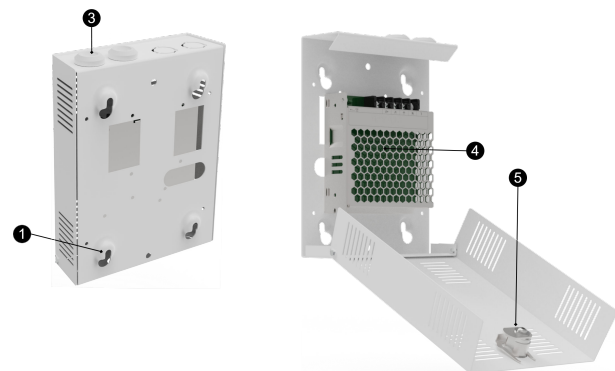
Oversikt

Strømforsyning 12V 2A og Strømforsyning 12V 1A



12 V eller 24 V strømforsyning kan passe i det mindre kabinettet (B2).

Strømforsyning 24V 3A og Strømforsyning 24V 5A



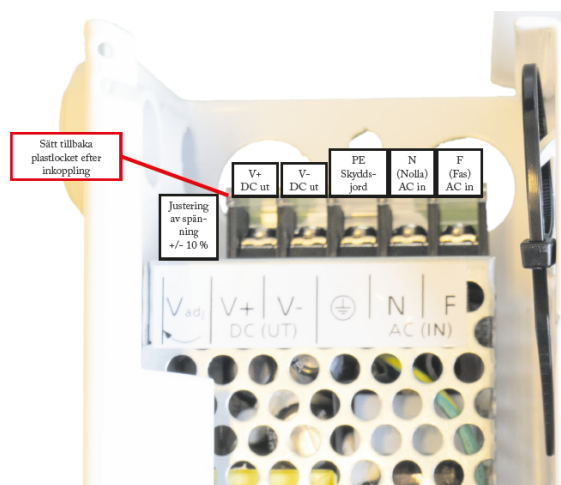
24 V strømforsyning kan passe i det litt større skapet (B3).

Nei	Forklaring
1	Skruehull for veggmontering
2	Kabelgjennomføringer på baksiden (kun tilgjengelig på B2-kabinettet)
3	Kabelinnføringer

Nei	Forklaring
4	Strømforsyningsenhet
5	Låse

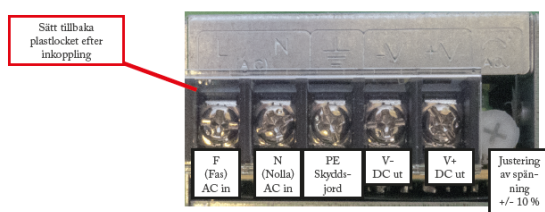
Tilkoblinger

Strømforsyning 12V 2A og Strømforsyning 24V 1A



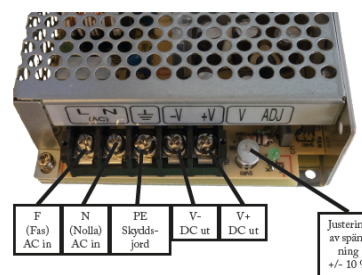
Koble til spenning og last på strømforsyningen.

Strømforsyning 24V 3A



Koble til spenning og last på strømforsyningen.

Strømforsyning 24V 5A



Koble til spenning og last på strømforsyningen.

Tekniske data vedlegg

TEKNISKE DATA - TEKNISKE DATA B2

Info	Forklaring
Navn	B2
beskyttelseklasse	IP 20
Mål	Høyde: 127, bredde: 71, dybde: 61 mm
Montering	vegg
Omgivelsestemperatur	+5 °C - +40 °C. For best mulig batterilevetid: +15 °C til +25 °C.
Miljø	Miljøklasse 1, innendørs. 20 % ~ 90 % relativ fuktighet
Materiale	Pulverlakkert stålplate
Farge	Hvit
Kabelinnføringer, antall	2
Batterier som passer	-
Vifte	Nei

TEKNISKE DATA - TEKNISKE DATA B3

Info	Forklaring
Navn	B3

Info	Forklaring
beskyttelseklasse	IP 20
Mål	Høyde: 200, bredde: 146, dybde: 57 mm
Montering	vegg
Omgivelsestemperatur	+5 °C - +40 °C. For best mulig batterilevetid: +15 °C til +25 °C.
Miljø	Miljøklasse 1, innendørs. 20 % - 90 % relativ fuktighet
Materiale	Pulverlakkert stålplate
Farge	Hvit
Kabelinnføringer, antall	2
Vifte	Nei

Nettaggregat

NETTAGGREGAT - TEKNISKE DATA RS-75-12

Sitter i:	
Power supply 12V 2A	
Utspenning:	13,6 V
Utspenning, ripple:	120 mVp-p
Overspenning	13,8 V - 16,2 V
Utspenning:sopplading, rippel/strømbegrensning	Mindre enn 0,6 Vp-p
Virkningsgrad:	89 %
Strømbegrensning	110 % - 150 %
Konstantspenning:	+/- 1,0 %
Reguleringsnøyaktighet	* / - 0,5 %
Inngangsstrøm (230 V)	6 A
Nettspenningsfrekvens	47 Hz- 63 Hz
Nettspenning	85 V AC - 264 V AC
Merkeeffekt	72 W
Varmeproduksjon ved 50 % av nominell effekt	+/- 0,03%/°C
Varmeproduksjon ved 80 % av nominell effekt	+/- 0,03%/°C
Nettaggregatet er tilpasset og kalibrert til batteri-backupens maskin-/programvare. Kun tilpassede og kalibrerte nettaggregat skal brukes. Kontakt kundestøtte ved utskifting av nettaggregat. Bruk av nettaggregat fra andre kilder kan føre til skader som ikke dekkes av garantien. Garantien oppheves om det brukes nettaggregat (fra en annen kilde enn kundestøtte eller som anvist av kundestøtte) som ikke er korrekt kalibrert.	

NETTAGGREGAT - TEKNISKE DATA RS-25-24MT

Sitter i:	
Strømforsyning 24V 1A	
Utspenning:	27,3V
Utfloed	0 A - 1,1 A
Utspenning:, ripple	120 mVp-p
Overspenning	22 V - 27,64 V
Utspenning:sopplading, rippel/strømbegrensning	Mindre enn 0,6 Vp-p
Virkningsgrad	84 %
Strømbegrensning	110 % - 180 %
Konstantspenning	+/- 1,0 %
Reguleringsnøyaktighet	* / - 0,5 %
Inngangsstrøm (230 V)	0,4 A
Nettspenningsfrekvens	47 Hz - 63 Hz
Nettspenning	85 V AC - 264 V AC
Merkeeffekt	26,4W
Temperaturspenn	-20°C - +70°C
Fuktighetsområde	20% - 90% RH ikke-kondenserende
Nettaggregatet er tilpasset og kalibrert til batteri-backupens maskin-/programvare. Kun tilpassede og kalibrerte nettaggregat skal brukes. Kontakt kundestøtte ved utskifting av nettaggregat. Bruk av nettaggregat fra andre kilder kan føre til skader som ikke dekkes av garantien. Garantien oppheves om det brukes nettaggregat (fra en annen kilde enn kundestøtte eller som anvist av kundestøtte) som ikke er korrekt kalibrert.	

NETTAGGREGAT - TEKNISKE DATA LRS-75-24

Sitter i:	
Power supply 24V 3A	
Power supply 24V 5A	
Info	Forklaring
Utspenning:	27,3V
Utfloed	0 - 3,2 A
Utspenning:, ripple	150 mVp-p
Overspenning	28,8V - 33,6V
Utspenning:sopplading, rippel/strømbegrensning	Mindre enn 0,6 Vp-p

Info	Forklaring
Virkningsgrad	90 %
Strømbegrensning	110 % - 150 %
Konstantspenning	+/- 1,0 %
Reguleringsnøyaktighet	* / - 0,5 %
Inngangsstrøm (230 V)	0,85A
Nettspenningsfrekvens	47 Hz - 63 Hz
Nettspenning	85 V AC - 264 V AC
Merkeeffekt	76,8W
Temperaturspenn	-30°C - +70°C
Fuktighetsområde	20% - 90% RH ikke-kondenserende
<p>Nettaggregatet er tilpasset og kalibrert til batteri-backupens maskin-/programvare. Kun tilpassede og kalibrerte nettaggregat skal brukes. Kontakt kundestøtte ved utskifting av nettaggregat. Bruk av nettaggregat fra andre kilder kan føre til skader som ikke dekkes av garantien. Garantien oppheves om det brukes nettaggregat (fra en annen kilde enn kundestøtte eller som anvist av kundestøtte) som ikke er korrekt kalibrert.</p>	

NETTAGGREGAT - TEKNISKE DATA LRS-150-24

Sitter i:
Power supply 24V 5A

Info	Forklaring
Utspenning:	27,3V
Utgangsstrøm:	0 A - 6,5 A
Utspenning:, ripple	200 mVp-p
Overspenning	28,8V - 33,6V
Utspenning:sopplading, rippel/strømbegrensning	Mindre enn 0,6 Vp-p
Virkningsgrad	89 %
Strømbegrensning	110 % - 140 %
Konstantspenning	+/- 0,5 %
Reguleringsnøyaktighet	+/- 1,0 %
Inngangsstrøm (230 V)	1,7 A
Nettspenningsfrekvens	47 Hz - 63 Hz
Nettspenning	230 V AC - 240 V AC
Merkeeffekt	156 W
Temperaturspenn	-30°C - +70°C
Fuktighetsområde	20% - 90% RH ikke-kondenserende

Info	Forklaring
	<p>Nettaggregatet er tilpasset og kalibrert til batteri-backupens maskin-/programvare. Kun tilpassede og kalibrerte nettaggregat skal brukes. Kontakt kundestøtte ved utskifting av nettaggregat. Bruk av nettaggregat fra andre kilder kan føre til skader som ikke dekkes av garantien. Garantien oppheves om det brukes nettaggregat (fra en annen kilde enn kundestøtte eller som anvist av kundestøtte) som ikke er korrekt kalibrert.</p>

Garanti, kundestøtte, produksjonsland og opprinnelsesland

GARANTI

Produktet har to års garanti, fra kjøpsdato (dersom annet ikke er avtalt). Kostnadsfri support under garantitiden nås på support@milleteknik.se eller telefon, 031-34 00 230. GodtFabrikatlse for reise- og eller arbeidstid i forbindelse med lokalisering av feil, installering av reparert eller utskiftet vare inngår ikke i garantien. Kontakt Milleteknik for mer informasjon. Milleteknik gir support under produktets levetid, dog maksimalt i 10 år etter kjøpsdato. Utskifting med likeverdig produkt kan forekomme hvis Milleteknik vurderer at reparasjon ikke er mulig. Kostnader for support kommer i tillegg etter at garantitiden har utløpt.

PRODUKSJONSLAND

Sverige (gjelder Nettaggregat 24V 3A og Nettaggregat 24V 5A).

PRODUKSJONSLAND

Kina (gjelder Nettaggregat 12V 2A og Nettaggregat 24V 1A)

PRODUSENT

Utviklet og produsert av Milleteknik AB

Om dette dokumentet

Artikkelnummer på dokumentet: 350-242

Dette dokumentet kan endres uten varsel.

All informasjon publiseres med forbehold om trykkfeil.

OM OVERSETTELSE AV DETTE DOKUMENTET

Brukerhåndbok og andre dokumenter er på originalspråket på svensk. Andre språk er maskinoversatt og ikke gjennomgått, feil kan oppstå.

Adresse og kontaktopplysninger

Milleteknik AB
Ögärdesvägen 8 B
S-433 30 Partille
Sverige
+46 31 340 02 30
info@milleteknik.se
www.milleteknik.se