

Voltage Converter 24V-12V 6A

350-164

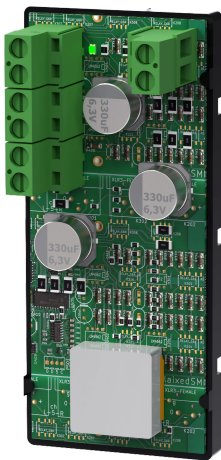
Publiseringsdato 2023-11-28



Innholdsfortegnelse

1. Tekniske spesifikasjoner	3
2. Installasjon i batteribackup	3
3. Kort beskrivelse	5
4. Tilkobling av last	6
5. Tekniske data	6
5.1. Om oversettelse av dette dokumentet	7
6. Adresse og kontaktopplysninger	7

1. TEKNISKE SPESIFIKASJONER



Voltage Converter 24V-12V 6A er et valgfritt kort for å konvertere 24 V til 12 V.



OBS

MERK FØLGENDE! Varmekilde på kortet!

Kjøleflens skal sitte med fri luftstrøm (minst 50 mm) og oppover.

Kabler må ikke legges over kjøleribben.

2. INSTALLASJON I BATTERIBACKUP

Hvis kortet leveres montert i en plastbrakett (DIN-adapter), er det bare å klemme kortet inn i sporene i huset.

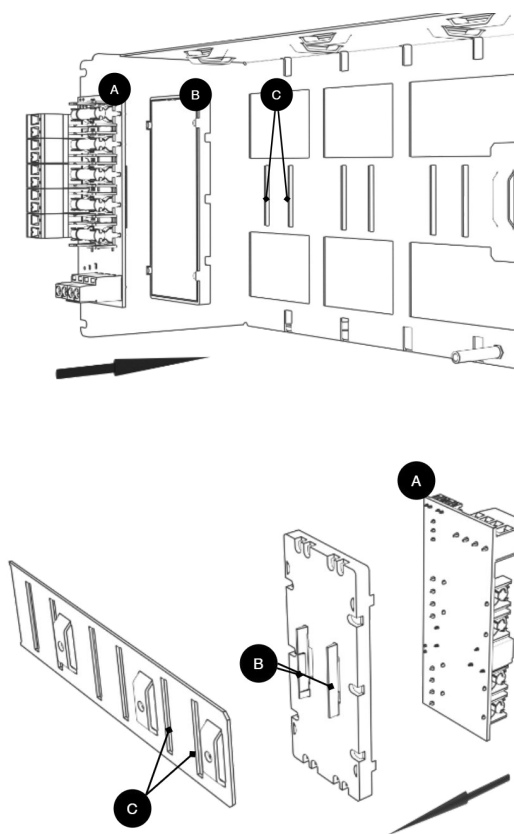
Hvis kortet har løsnet, klikker du det tilbake i plastholderen.

Monter kortet i et hvilket som helst kortspor i kabinettet, la det være god plass til kabler.



VIKTIG

Monter kortet før innskruing av kabling eller igangkjøring.

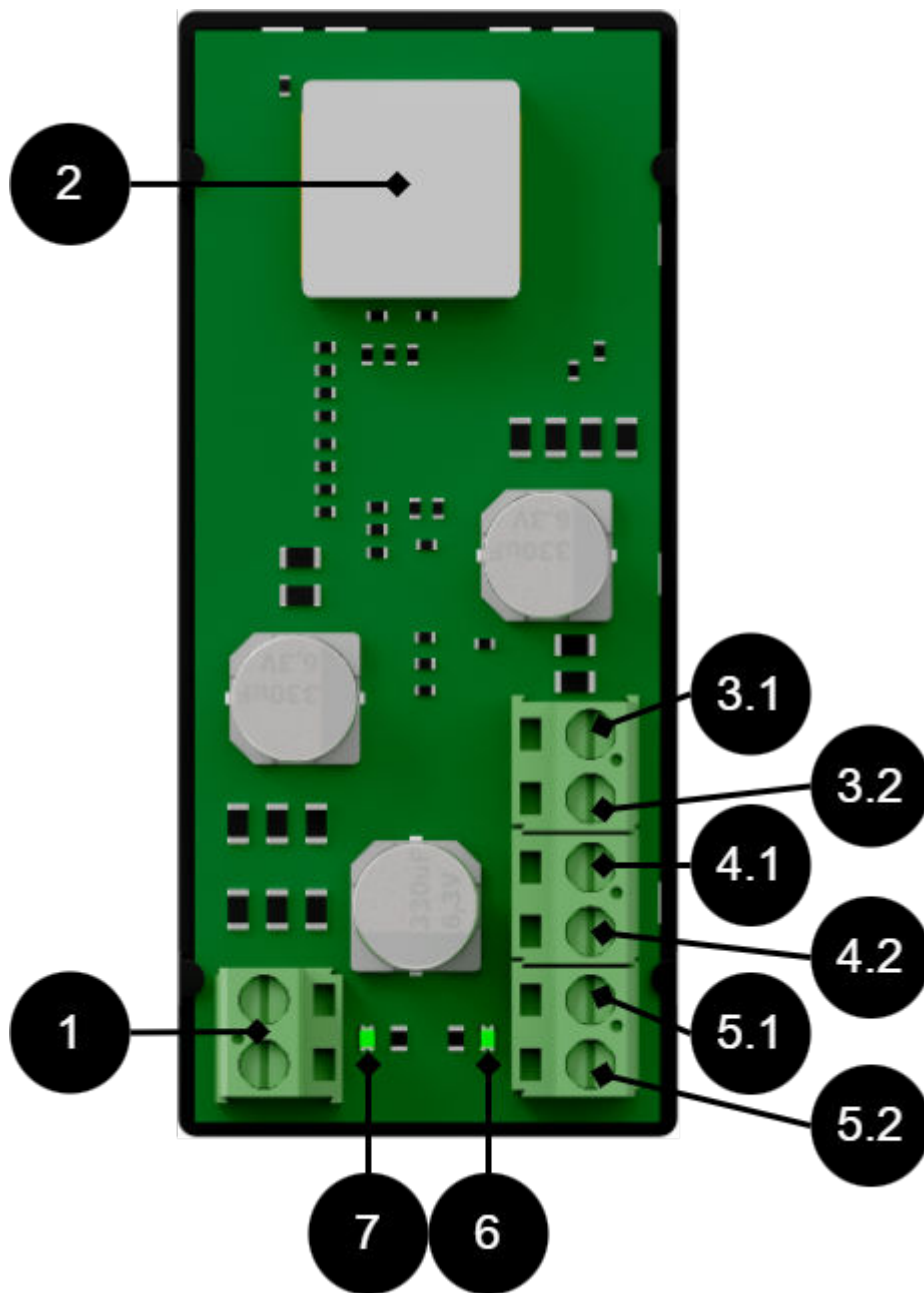


Brev	Forklaring	Kommentar
A	Valgfritt kort	Opsjonskort kommer montert på plastbrakett fra fabrikk, har det løsnet? Klikk det tilbake på plass før du monterer brettet.
B	Plastbrakett	Det er kroker på plastbraketten for å feste til spor i platen.
C	Plass for plastbrakett	Spor i metallplate for å feste plastbraketten.





3. KORT BESKRIVELSE



Nei	Forklaring
1	Lastutgang 12 V +/-
2	Kjøleribbe. Må sitte med fri luftstrøm (minst 50 mm). Kabler må ikke legges over kjøleribben.
3.1	CTRL +.Lav (0) i slår av utgangen.
3.2	CTRL -. Høy (1) i slår av utgangen.
4.1, 51	24 V in -, doble innganger, bruk evt.
4.2, 52	24 V in +, doble innganger, bruk evt.
6	Grønn LED, lyser når innkommende strøm er tilkoblet.
7	Grønn indikator lyser når utgangen er tilkoblet.



4. TILKOBLING AV LAST



OBS

Koble til last før igangsetting av batteribackup.

1. Koble lastkabling til lastutgang.
2. Styresignal kobles til 3.1, 3.2 (klemme CTRL).
3. Aktiver batteribackup. Se bruksanvisningen for batteribackup.



OBS

Maksimal belastning er 6 A, kortets belastning må ikke overstige 6,5 A.

Gjennomsnittlig strøm må aldri overstige 80 % av total maksimal belastning.

5. TEKNISKE DATA

Artikkelnavn	Voltage converter 24V-12V 6A
Artikkelnummer 24-12V	A-VC002406A01LM01
Artikkelnummer 24-9V	A-VC002406A02LM01
Artikkelnummer 24-15V	A-VC002406A03LM01
Produktbeskrivelse	Spenningsomformer 24 V til 12 V.
Måle	85 x 37 mm.
Eget forbruk	20mA
Innganger	To innganger. (For alternativ strømforsyning ved bytte av strømforsyningsenhet. For ikke å avbryte lastespenningen.) En terminal kan brukes som jumper til neste valgfrie kort, (kun hvis batteribackupen har plass til to kort).
Spenning inn	24 V
Spenning ut	12 V (Alternativ utgangsspenning (9 V-15 V) kan konfigureres fra fabrikk, kan ikke stilles inn i etterkant)
Utganger	Et lasteuttak. Styres via CTRL (inngang).
Sikringer	Utgangen er strømbegrenset, så ingen lastsikring er nødvendig.
Maks belastning	6 A totalt. Gjennomsnittlig strøm må aldri overstige 80 % av maksimal belastning.
Indikasjon	Grønn indikator lyser når utgangen er tilkoblet. Grønn LED, lyser når innkommende strøm er tilkoblet.

Produsert i Milletekniks fabrikk i Partille, Sverige.





5.1. Om oversettelse av dette dokumentet

Brukerhåndbok og andre dokumenter er på originalspråket på svensk. Andre språk er maskinoversatt og ikke gjennomgått, feil kan oppstå.

6. ADRESSE OG KONTAKTOPPLYSNINGER

Milleteknik AB
Ögärdesvägen 8 B
S-433 30 Partille
Sverige
+46 31 340 02 30
info@milleteknik.se
www.milleteknik.se

Denne siden er med vilje tom.