

TEKNISK SPECIFIKATION 2+2 OUTPUT MODULE

2+2 Output module är en avsäkringsmodul med fyra helt avsäkrade lastutgångar varav två lastutgångar är prioriterade och två är oprioriterade. Kortet kommer monterat i plastfäst som sätts i batteribackup. Kontrollera vid beställning att kortet passar till den batteribackup kortet skall installeras i.



Vad betyder prioriterad / oprioriterad last?

Prioriterad last betyder att vid strömbrott (nätbortfall) så kommer lasten att drivas vidare med reservkraften, (batterier),

Oprioriterad last betyder att vid strömbrott (nätbortfall) så kommer lasten inte att drivas vidare med reservkraften (batterier).

MONTERING I BATTERIBACKUP

Om kort levereras monterat i plastfäste (DIN-adaptör) är det bara att snäppa fast kortet i slitsar i kapslingen.

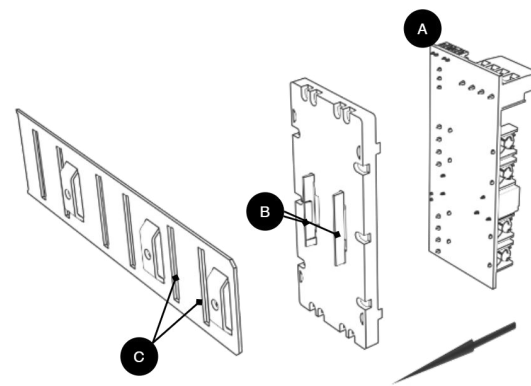
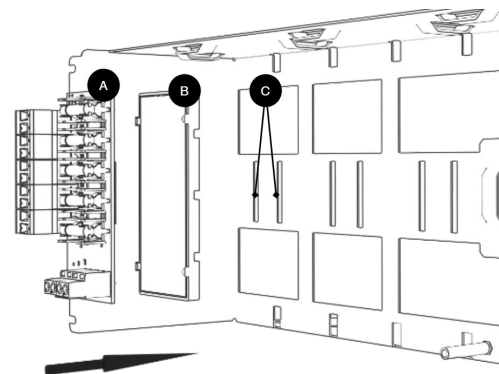
Om kortet har lossat, snäpp fast det i plastfästet igen.

Montera kortet på valfri kortplats i kapslingen, lämna god plats för kablar.



Viktigt

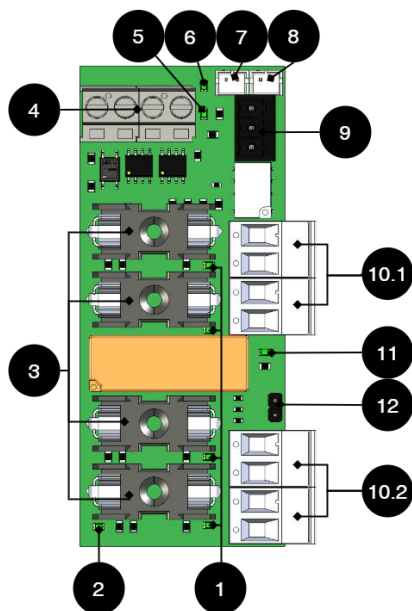
Montera kortet innan du skruvar fast kablage eller driftsätter.



Bokstav	Förklaring	Kommentar
A	Tillvalskort	Tillvalskort kommer monterat på plastfäste från fabrik, har det lossnat? Snäpp fast det igen innan du monterar kortet.
B	Plastfäste	På plastfästet sitter hakar för att sätta fast i slitsar i plåten.

Bokstav	Förklaring	Kommentar
C	Plats för plastfäste	Slitsar i plåt för att snäppa fast plastfästet.

KORTBESKRIVNING 2+2 OUTPUT MODULE



Kretskortsöversikt - 2+2 Output module

Nr	På kretskort	Förklaring
1	D1,D2, D11, D13	Lyser grönt när säkring är hel på utgång. (Släckt när säkring är trasig).
2	D3	Lyser gult om prioriterade utgångar (10.1) är aktiverade.
3	F1, F2, F9, F10	Lastsäkringar.
4	P1	Inkommande 24 V. Använd valfri ingång. Andra ingången används vid strömmätning av ytterligare tillvalskort. Kan även används för extern 24 V strömmätning vid byte av nättagregat på batteribackup.

Nr	På kretskort	Förklaring
5	D29	Grön indikeringsdiod, lyser med fast grönt sken när <u>alla</u> säkringar är hela.
6	D30	Röd indikeringsdiod, lyser med fast rött sken när <u>någon</u> säkring är trasig.
7	J11	Bryggningsanslutning för larm från annat tillvalskort.
8	J12	Koppling av larm till moderkort. Pin 1 styr oprioriterade utgång och Pin 0 går låg (0 V) vid larm.
9	P3:1-3	Larmutgång, NO, COM, NC
10.1	P2:1-2	Prioriterad lastutgång 1.
	P2:3-4	Prioriterad lastutgång 2.
10.2	P2:5-6	Oprioriterade lastutgång 3.
	P2:7-8	Oprioriterad lastutgång 4.
11	D10	Grön indikeringsdiod, lyser grönt när alla utgångar är aktiverade.
12	JU1	Styrning av utgångar. Ej byglad= Prioriterade (10.1) är aktiverade i batteridrift. Fabriksinställning är att kortet inte har bygel på JU1. Byglad= Alla fyra utgångar är prioriterade, det vill säga ger 24 V i batteridrift.



Observera

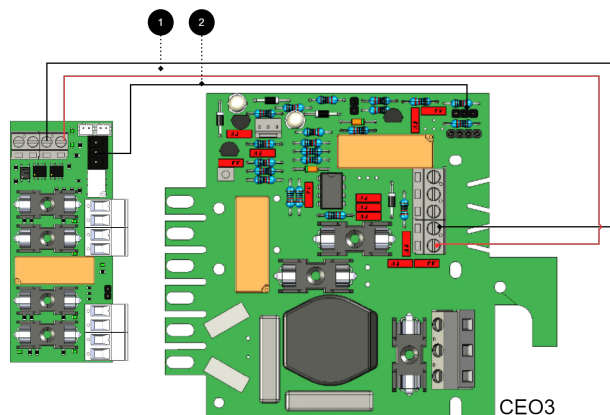
Maxlast per utgång är 5 A och total maxlast för hela kortet är 10 A.

Använd medföljande kablage

Använd kablaset som skickas med i kartongen för att koppla in kortet.

ANSLUT 2+2 OUTPUT MODULE TILL MODERKORT: CEO3 V2.1

Anslut kortet som bilden visar.



+ och - från last på moderkort kopplas till + och - på tillvalskortet.

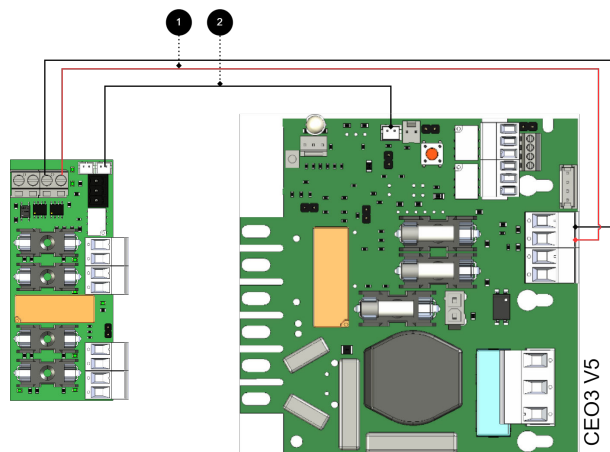
Kommunikation kopplas mellan plintar som heldragen linje visar.

Anslutningar från batteribackup till säkringskort

Nr	Kopplingar	2+2 Output module	Moderkort
1	Inkoppling strömmatning.	P1	Lastutgång 1
2	Larmutgång: kopplas mellan NO och Com.	P3:1-2	JU3 - koppla mellan mittenstift och något ytterstift.

ANSLUT 2+2 OUTPUT MODULE TILL MODERKORT: CEO3 V5 / CEO-ECO

Anslut kortet som bilden visar.



+ och - från last på moderkort kopplas till + och - på tillvalskortet.

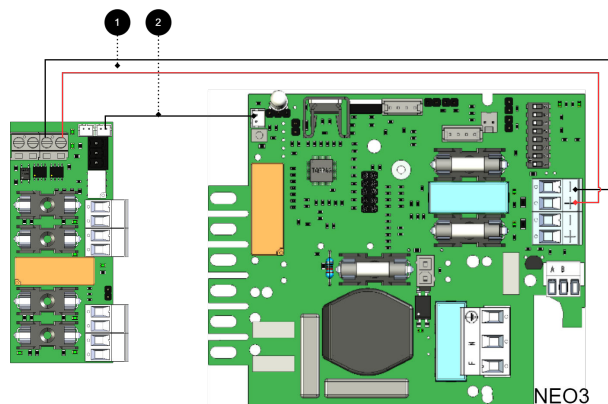
Kommunikation kopplas mellan plintar som heldragen linje visar.

Anslutningar från batteribackup till säkringskort

Nr	Kopplingar	2+2 Output module	Moderkort
1	Inkoppling strömmatning.	P1	Lastutgång 1
2	Anslutning till larm på moderkort eller Bryggning av larm till ytterligare 5 Output module	J12 J11	J27 -

ANSLUT 2+2 OUTPUT MODULE TILL MODERKORT: NEO3

Anslut kortet som bilden visar.



+ och - från last på moderkort kopplas till + och - på tillvalskortet.

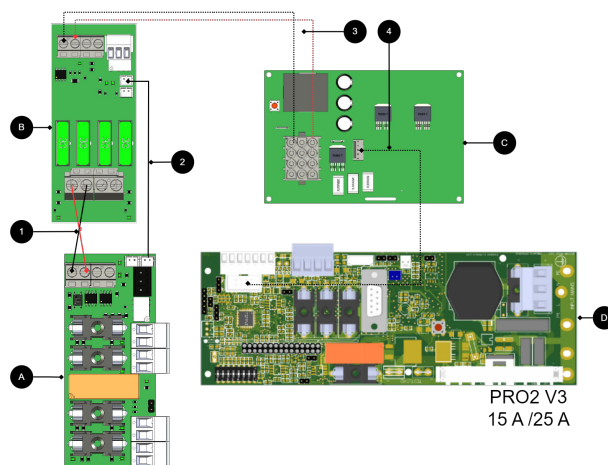
Kommunikation kopplas mellan plintar som heldragen linje visar.

Anslutningar från batteribackup till säkringskort

Nr	Kopplingar	2+2 Output module	Moderkort
1	Inkoppling strömmatning.	P1	Lastutgång 1
2	Anslutning till larm på moderkort.	J12	J5
	Bryggning av larm till/från ytterligare tillvalskort.	J11	-

ANSLUT 2+2 OUTPUT MODULE TILL MODERKORT: PRO2 V3 15 A OCH 25 A

Anslut kortet som bilden visar.

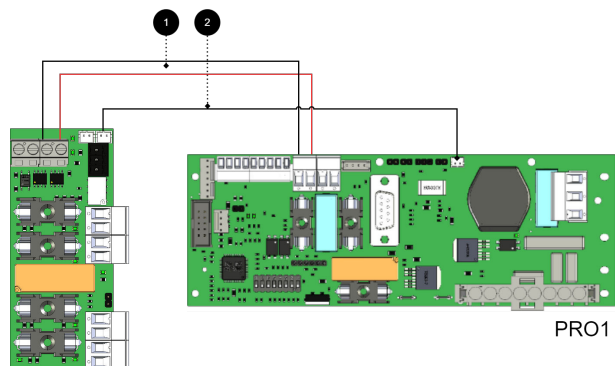


Anslutningar 15A och 25A enheter

Nr/ bokstav	Kretskort	På krets- kort	Förklaring
A	2+2 Output module	-	Tillvalskort (A).
B	2 Output module	-	Koppla strömmatning (24 V) till 2+2 Output module (A).
C	Effektkort	-	Finns i batteribackuper 15 A och 25 A.
D	PRO1	-	Moderkort i batteribackup.
1	A och B	P1	Koppla strömmatning från 2 Output module (B) till 2+2 Output module (A).
2	A	J12, J13	Koppla larm från J12 på 2+2 Output module lastkort.
3, 4	-	-	Intern strömmatning och kommunikation mellan kort.

ANSLUT 2+2 OUTPUT MODULE TILL MODERKORT: PRO1 5 A OCH 10 A

Anslut kortet som bilden visar.



+ och - från last på moderkort kopplas till + och - på tillvalskortet.

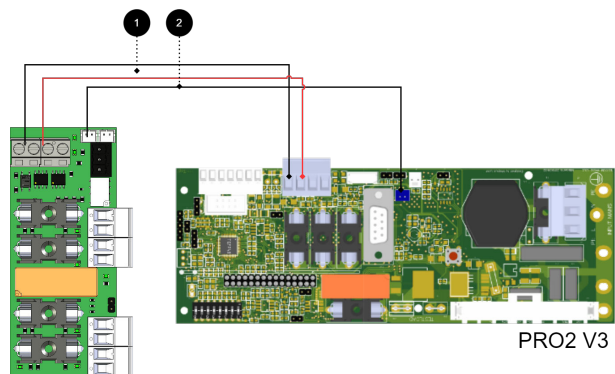
Kommunikation kopplas mellan plintar som heldragen linje visar.

Anslutningar från batteribackup till säkringskort

Nr	Kopplingar	2+2 Output module	Moderkort
1	Inkoppling strömmatning.	P1	Lastutgång 1
2	Bryggning av larm till moderkort.	J12	J13
	Bryggning av larm från/till ytterligare tillvalskort.	J11	-

ANSLUT 2+2 OUTPUT MODULE TILL MODERKORT: PRO2 V3 5A OCH 10A

Anslut kortet som bilden visar.



+ och - från last på moderkort kopplas till + och - på tillvalskortet.

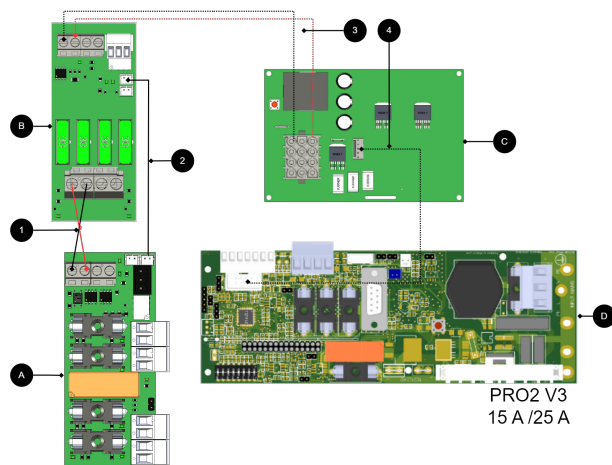
Kommunikation kopplas mellan plintar som heldragen linje visar.

Anslutningar från batteribackup till säkringskort

Nr	Kopplingar	2+2 Output module	Moderkort
1	Inkoppling strömmatning.	P1	Lastutgång 1
2	Anslutning till larm på moderkort.	J12	J1

ANSLUT 2+2 OUTPUT MODULE TILL MODERKORT: PRO2 V3 15 A OCH 25 A

Anslut kortet som bilden visar.

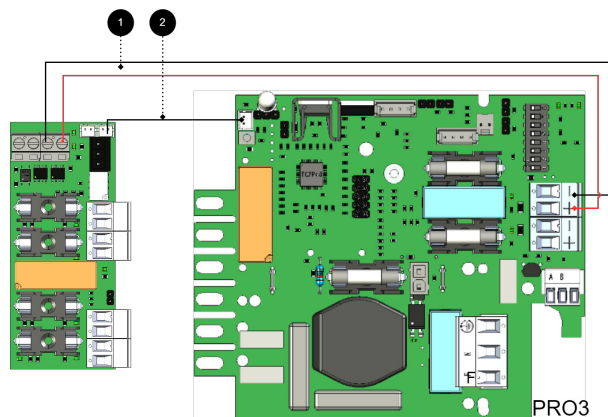


Anslutningar 15 A och 25 A enheter

Nr/ bokstav	Kretskort	På Krets- kort	Förklaring
D	PRO2 v3	-	Moderkort i batteribackup.
C	Effektkort	-	Finns i batteribackuper 15 A och 25 A enheter.
1	A och B	P1	Koppla in strömmatning från 2 output module (B) till 2+2 Ouput module (A).
2	A	J12, J1	Koppla larm från 2+2 Ouput module till lastkort.
B	2 Output module	-	Koppla strömmatning (24 V) till 2+2 Output module (A).
A	2+2 Output module	-	Tillvalskort (A).
3, 4	-	-	Intern strömmatning och kommunikation mellan kort.

ANSLUT 2+2 OUTPUT MODULE TILL MODERKORT: PRO3

Anslut kortet som bilden visar.



+ och - från last på moderkort kopplas till + och - på tillvalskortet.

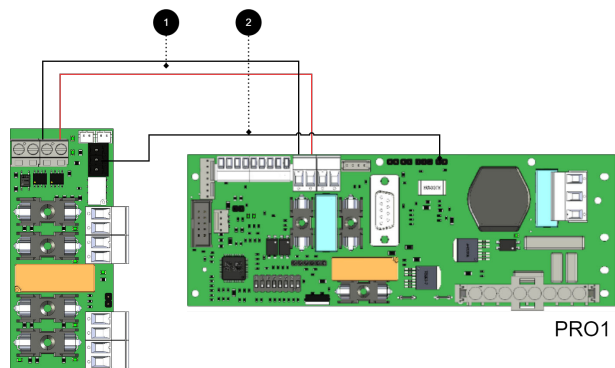
Kommunikation kopplas mellan plintar som heldragen linje visar.

Anslutningar från batteribackup till säkringskort

Nr	Kopplingar	2+2 Output module	Moderkort
1	Inkoppling av strömmatning.	P1	Lastutgång 1
2	Anslutning av larm på moderkort.	J12	J5
	Brygning av larm till/från ytterligare tillvalskort.	J11	-

OM KORT SAKNAR VIT (JST)-KONTAKT ELLER OM LARM SKALL GES VIA RELÄVÄXLING

Anslut kortet som bilden visar.



+ och - från last på moderkort kopplas till + och - på tillvalskortet.

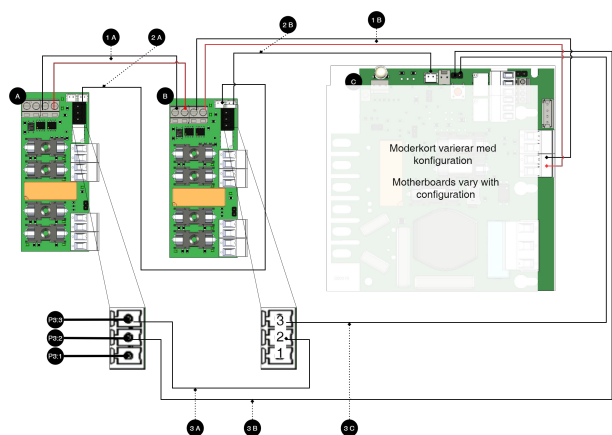
Kommunikation kopplas mellan plintar som heldragen linje visar.

Anslutningar från batteribackup till säkringskort

Nr	Kopplingar	2+2 Output module	Moderkort
1	Inkoppling strömmätning.	P1	Lastutgång 1
2	Larmutgång.	P3:1-3	J15

INKOPPLING AV YTTERLIGARE 2+2 OUTPUT MODULE

Koppling av ytterligare tillvalskort till moderkort



Notera

För larminkoppling använd 2A och 2B för inkoppling av nyare enheter (efter ca 2018).
För äldre enheter (innan ca, 2018) använd 3A-3C.

Inkoppling av ytterligare tillvalskort

Bokstav / nr	På kortet	Förklaring
A	-	2+2 Output module.
B	-	2+2 Output module.
C	-	Moderkort, varierar med konfiguration.
1 A	P1	Strömmätning från 1B.
1 B	P1	Strömmätning från C (moderkort).
2 A	J12	Brygning av larm till kort B.
2 B	Se tabell nedan.	Anslutning av larm på C (moderkort) från kort A
3 A	P3:1-3	Bygling mellan kort A och B.
3 B	P3:1-3	Larmutgång kopplas på C (moderkort).
3 C	P3:1-3	Larmutgång kopplas på C (moderkort).

P3:1-3 NC, COM och NO

På kortet	Förklaring
P3:1	NO
P3:2	Com
P3:3	NC

Larm från tillvalskort kopplas på plint (på moderkort)

Moderkort	Plint som larm från tillvalskort skall kopplas till (på moderkort)
CEO3 v5	J27
NEO3	J5
PRO1	J13
PRO2 v3	J1
PRO3	J5

TEKNISKA DATA - 2+2 OUTPUT MODULE

Info	Förklaring
Kortnamn:	2+2 Output module
Produktbeskrivning	2+2 Output module är en avsäkringsmodul med fyra helt avsäkrade utgångar varav två är prioriterade och två är oprioriterade.
Produkten passar i	Batteribackuper med moderkort: PRO1, PRO2, PRO2 V3, PRO3 och NEO3.
Mått	85 x 37 mm
Egenförbrukning	35 mA
Utspänning	24 V
Säkringar	På utgångar.
Indikering	Ja, LED på kretskort

Utgångar

Info	Förklaring
Larmutgångar, antal	1
Larm på växlande relä? (Ja/ Nej)	Ja, summalarm vid säkringsfel
Protokoll på larmutgång (kommunikationsprotokoll)	-
Lastutgångar, antal, (varav prioriterade).	4 (2)
Spänning på lastutgång	27,3 V DC

Info	Förklaring
Spänningsgräns, övre, på lastutgång	27,9 V DC
Spänningsgräns, nedre, på lastutgång. Vid batteridrift och bortkopplad nätspänning.	20 V DC
Prioriterade (alltid spänning) lastutgångar (Ja/Nej)	Ja
Maxlast, per utgång	5 A
Maxlast, totalt, (får ej överstigas).	10 A
Lastutgång plus (+) avsäkrad? (Ja/Nej)	Ja
Lastutgång minus (-) avsäkrad (Ja/Nej)	Nej
Säkringar på utgång	F2A (T2A kommer under 2022/2023).
Anslutning till summer? (Ja/Nej)	Nej

Manualens artikelnummer 350-162

Tillverkad i Milletekniks fabrik i Partille, Sverige.

Bruksanvisning/produktblad i original: Svenska.

OM ÖVERSÄTTNING AV DETTA DOKUMENT

Bruksanvisning och andra dokument är i originalspråk på Svenska. Andra språk är maskinöversatta och ej granskade, fel kan förekomma.

SUPPORT

Behöver du hjälp med installation eller inkoppling?

Du hittar svar på många frågor på: www.milleteknik.se/support

Telefon: 031- 340 02 30, e-post: support@milleteknik.se.

Support har öppet: måndag-torsdag 08:00-16:00, fredagar 08:00-15:00.
Stängt 11:30-13:15.

Reservdelar

Kontakta support för frågor om reservdelar.

Support efter garantitiden

Milleteknik ger support under produktens livslängd, dock som längst 10 år efter inköpsdatum. Byte till likvärdig produkt kan förekomma om tillverkare

bedömer att reparation inte är möjlig. Kostnader för support tillkommer efter det att garantitiden har gått ut.

Frågor om produkters prestanda?

Telefon till försäljning: 031- 340 02 30, e-post: sales@milleteknik.se

ADRESS OCH KONTAKTUPPGIFTER

Milleteknik AB
Ögärdesvägen 8 B
433 30 Partille
Sverige
031-340 02 30
info@milleteknik.se
www.milleteknik.se