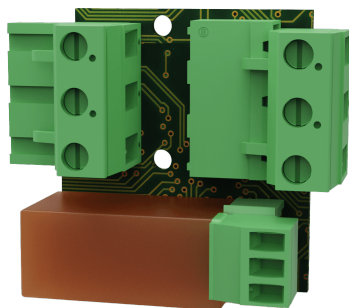


## TEKNISKA SPECIFIKATIONER

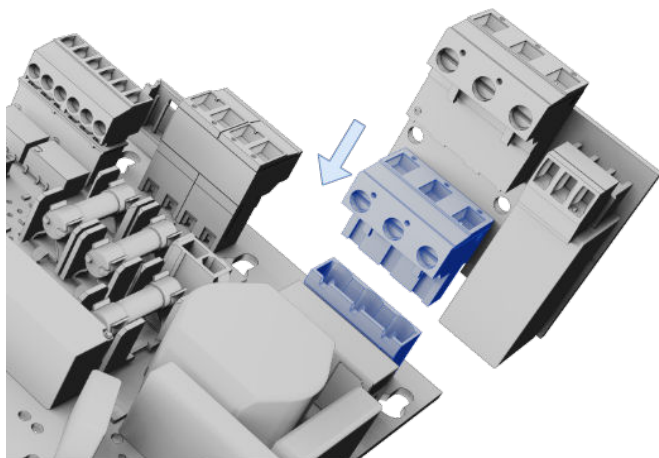


ECO mains failure alarm card är ett larmkort för övervakning av nätbortfall. Larmkortet kan sättas i 24 V batteribackuper ECO M och ECO FLX S.

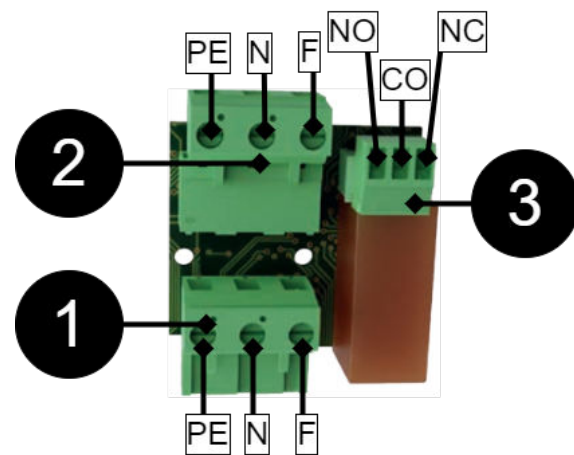
## MONTERING OCH INKOPPLING

1. Montera kortet på moderkortet i batteribackupen.
2. Koppla elnät.

ECO Main failure alarm card



Tryck ner kortet på moderkortet i batteribackupen.



Nr	Förklaring
1	Plint som möter moderkort i batteribackup, skyddsjord (PE), Noll (N), Fas (F).
2	Plint för inkommande elnät, skyddsjord (PE), Noll (N), Fas (F).
3	Larmutgång, NO/CO/NC.

Koppla Fas, Noll och Jord som bilden visar.

**Varning**

Korsa inte kablar - risk för skada på utrustning.

**TEKNISKA DATA**

Artikelnummer	A-AL1224ECO01card
Produktbeskrivning	Larmkort för ECO M och ECO FLX S. Larm på växlande relä.
Mått	21 x 55 x 42 mm
Egenförbrukning	N/A
Spänning, in	27,3 V DC
Larmutgång:	Nätavbrott NC/CO/NO

Tekniska data	
Rekommenderad miljö	Miljöklass 1, Inomhus, 20% ~ 90% relativ fuktighet
Produkterna möter kraven enligt	EMC Directive 2014/30EU, Low Voltage directive: 2014/35/EU CE directive according to 765/2008, Emission: EN61000-6-:2001, EN55022:1998:-A1:2000, A2:2003 Klass B, EN61000-3-2:2001. Im- munity: EN61000-6-2:2005, EN61000-4-2, -3, 4, -5, -6, -11.

Tekniska data	
Garanti	2 år

Tillverkad i Milletekniks fabrik i Partille, Sverige.

Bruksanvisning/produktblad i original: Svenska.

Manualens artikelnummer: 350-243

Detta dokument kan ändras utan föregående meddelande.

Alla uppgifter publiceras med reservation för tryckfel.

**OM ÖVERSÄTTNING AV DETTA DOKUMENT**

Bruksanvisning och andra dokument är i originalspråk på Svenska. Andra språk är maskinöversatta och ej granskade, fel kan förekomma.

**ADRESS OCH KONTAKTUPPGIFTER**

Milleteknik AB  
 Ögärdesvägen 8 B  
 433 30 Partille  
 031-340 02 30  
 www.milleteknik.se