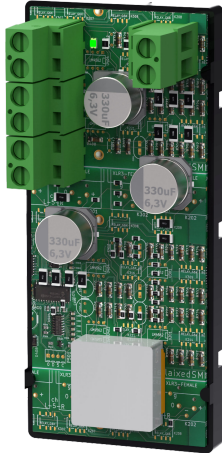


OM



Voltage converter 24-12V 6A är ett tillvalskort för att omvandla 24 V till 12 V.



OBSERVERA

OBS! Värmekälla på kortet!

Kylfläns skall sitta med fritt luftflöde (minst 50 mm) och uppåt.

Kablar får ej läggas över kylfläns.

TEKNISKA DATA

Artikelbenämning	Voltage converter 24V-12V 6A
Artikelnummer 24-12V	A-VC002406A01LM01
Artikelnummer 24-9V	A-VC002406A02LM01
Artikelnummer 24-15V	A-VC002406A03LM01
Produktbeskrivning	Spänningsomvandlare 24 V till 12 V.
Mått	85 x 37 mm.
Egenförbrukning	20 mA
Ingångar	Två ingångar. (För alternativ strömmatning vid byte av nätaggregat. För att inte bryta lastspänning.) En plint kan användas som överbygling till nästa tillvalskort, (endast om batteribackupen har plats för två kort).
Spänning in	24 V
Spänning ut	12 V (Alternativ utspänning (9 V-15 V) kan konfigureras från fabrik, går ej att ställa i efterhand)
Utgångar	En lastutgång. Styrbar via CTRL (ingång).
Säkringar	Utgång är strömbegränsad varför lastsäkring ej behövs.
Maxlast	6 A totalt. Medelström skall aldrig överstiga 80% av maxlast.
Indikering	Grön indikering lyser vid ansluten utgång. Grön lysdiod, lyser vid ansluten inkommande matning.

Tillverkad i Milletekniks fabrik i Partille, Sverige.

Bruksanvisning i original: Svenska.

ADRESS OCH KONTAKTUPPGIFTER

Milleteknik AB
Ögärdesvägen 8 B
433 30 Partille
Sverige
031-340 02 30
info@milleteknik.se
www.milleteknik.se

ABOUT



Voltage converter 24-12V 6A is an optional card to convert 24 V to 12 V.



CAUTION

ATTENTION! Heat source on the card!

Cooling flange must sit with free air flow (at least 50 mm) and upwards.

Cables must not be laid over the heat sink.

TECHNICAL DATA

Article name	Voltage converter 24V-12V 6A
Article number 24-12V	A-VC002406A01LM01
Article number 24-9V	A-VC002406A02LM01
Article number 24-15V	A-VC002406A03LM01
Product description	Voltage converter 24 V to 12 V.
Measure	85 x 37 mm.
Power (card) consumption	20mA
Entrances	Two entrances. (For alternative power supply when changing the power supply unit. In order not to interrupt the load voltage.) A terminal can be used as a jumper to the next optional card, (only if the battery backup has room for two cards).
Voltage in	24 V
Voltage out	12 V (Alternative output voltage (9 V-15 V) can be configured from the factory, cannot be set afterwards)
Outputs	A cargo outlet. Controllable via CTRL (input).
Fuses	Output is current limited, so no load fuse is needed.
Max load	6 A in total. Average current must never exceed 80% of maximum load.
Indication	Green indicator lights up when output is connected. Green LED, lights up when incoming power is connected.

Manufactured in Milleteknik's factory in Partille, Sweden.

This translation is not verified and should be cross referenced with the swedish original before use.

ADDRESS AND CONTACT DETAILS

Milleteknik AB
Ögärdesvägen 8 B
S-433 30 Partille
Sweden
+46 31 340 02 30
info@milleteknik.se
www.milleteknik.se